



ХVI ПЕТЕРБУРГСКИЙ МЕЖДУНАРОДНЫЙ
ОБРАЗОВАТЕЛЬНЫЙ ФОРУМ

XVI ST. PETERSBURG INTERNATIONAL
EDUCATIONAL FORUM

«Дети и дошкольные работники осажденного Ленинграда» - организация работы с социальными партнерами в рамках реализации задач патриотического воспитания дошкольников, сохранения памяти о защитниках Отечества»

Составители: Майкова Елена Васильевна, преподаватель СПб ГБПОУ
«Петербургский педагогический колледж имени Н.А. Некрасова»
Кудрявцева Ксения Александровна, обучающийся СПб ГБПОУ
«Петербургский педагогический колледж имени Н.А. Некрасова»



Всё дальше уходит блокада
В историю, бронзу, гранит...
Всё глуше её канонада
В сердцах ветеранов звучит.
Всё меньше блокадников с нами.
Всё больше - в родимой земле.

Уходит живая память
Легендою ставших лет
Уходит, как в бой с парада,
Светя, как маяк из тьмы...
Все дальше от нас блокада,
Все больше в блокаде мы.

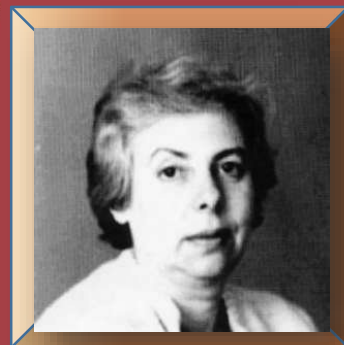
(А. Молчанов)

Детям блокадного Ленинграда посвящается





ОНИ СТОЯЛИ У ИСТОКОВ



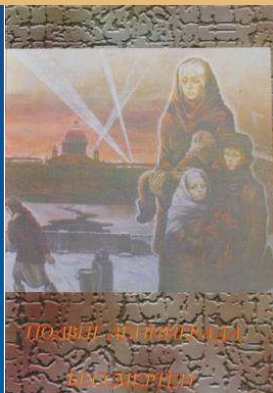
ПРИСВОЕНИЕ ЗВАНИЯ «НАРОДНЫЙ МУЗЕЙ» 1987г.



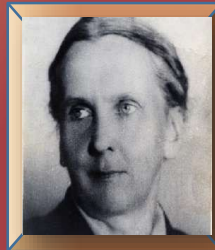
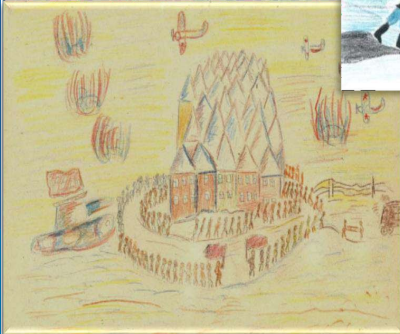
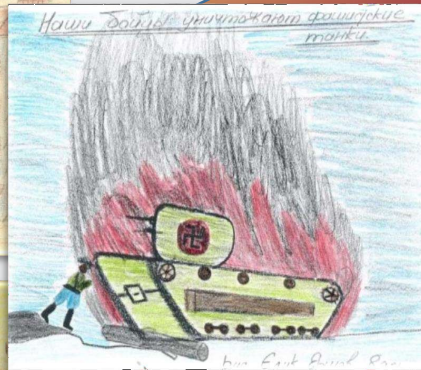




КНИГИ И СБОРНИКИ О МУЗЕЕ



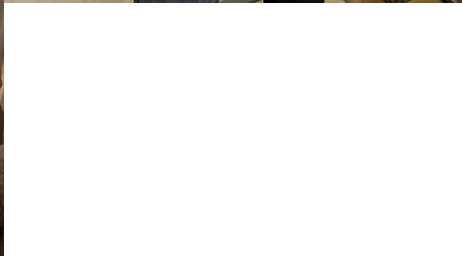
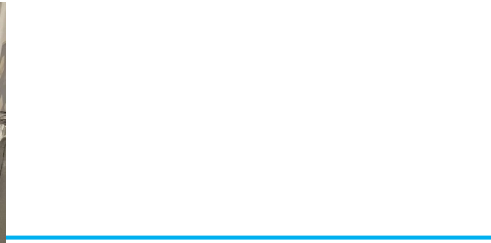
ЕЛИЗАВЕТА ЛЕОНИДОВНА ЩУКИНА











СПАСИБО ЗА ВНИМАНИЕ!

